

行楽やレジャーに
お楽しみや



特選二段弁当 雅 ¥2,100



寿司盛り(上) ¥7,500
写真は3~4人前
ご予算に応じてお作りします

会議やお集まりに



幕の内弁当 ¥1,600より
ご予算に応じてお作りします



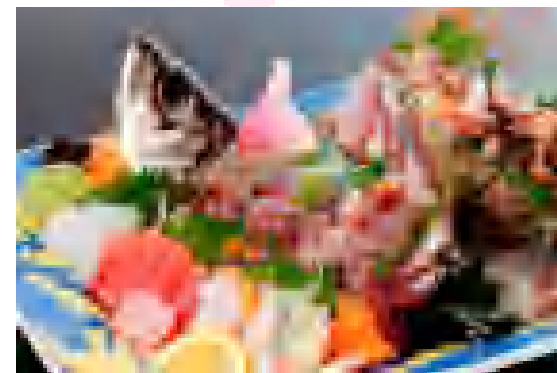
松花堂弁当
¥1,600



おつまみ重 ¥1,600
御飯はついていません



海の幸弁当
¥2,100



お造盛(松) ¥5,000より
ご予算に応じてお作りします



郷土青柳弁当 ¥2,100
プラス¥500で団子汁にもできます



華宴 ¥1,400



鉢盛り ¥7,000より
写真は3~4人前
ご予算に応じてお作りします

0120-8989-25

096-353-0311

出前についてはご相談ください

<http://www.aoyaginet.com>

熊本市下通1-2-10

営業時間11:30~22:00

年中無休

